



# Væskepumper

Slangepumper - Doseringspumper - Infusionspumper - Fudpumper

BUCH  HOLM

Vi ved, hvad der skal til...

**Slangepumper - Masterflex C/L**

Masterflex C/L pumper er perfekte analyseapplikationer. Pumperne er nemme at bruge, økonomisk i drift og er ideelle til jævn væskefordeling i kromatografi-, spektroskopi- og doseringsapplikationer. Masterflex slangepumper i C/L-serien kan levere et flow fra 0,002 til 43 ml/min. Kapaciteten bestemmes af motordrevets omdrejningshastighed og slangens diameter.

**Masterflex C/L, komplet pumpesystem****Masterflex C/L pumpe med variabel hastighed og to kanaler**

Kontamineringsfri pumpning i kompakt format. Pumperne er nemme at bruge, økonomiske i drift og er ideelle til jævn væskefordeling i kromatografi-, spektroskopi- og doseringsapplikationer.

- Reversibel pumpning
- Stabelbart, kompakt 1/4-DIN-kabinet
- Separat kontakt med grøn LED strømindikator - uændret hastighedsindstilling, når der slukkes/tændes eller ændres pumpebetjening.
- Mulighed for start/stop-fjernstyring.
- "Max" knap for hurtig fyldning/tømning af slanger
- Pumpehoved af polyphenylen sulfid (PPS) og rustfrit stål (SS) og med acetal copolymer ruller. PPS og SS giver længere levetid og 6-rulle-konstruktionen giver lav pulseringsstrøm.

**MASTERFLEX®****2477122-04 Masterflex C/L pumpe, 1-kanal, 1,7 - 10 o/min.**

Flow fra 0,002 til 43 ml/min., afhængig af hastighed og valgt slangestørrelse.

**2477122-24 Masterflex C/L pumpe, 1 kanal, 50 - 300 o/min.**

Flow fra 0,002 til 43 ml/min., afhængig af hastighed og valgt slangestørrelse.

**2477120-32 Masterflex C/L pumpe, 2-kanal, 1 - 6 o/min.**

Flow fra 0,002 til 12,3 ml/min. pr. kanal, afhængig af hastighed og valgt slangestørrelse.

**2477120-42 Masterflex C/L pumpe, 2-kanal, 10 - 60 o/min.**

Flow fra 0,002 til 12,3 ml/min. pr. kanal, afhængig af hastighed og valgt slangestørrelse.

**2477120-62 Masterflex C/L pumpe, 2-kanal, 10 - 60 o/min. 12 V**

Flow fra 0,002 til 12,3 ml/min. pr. kanal, afhængig af hastighed og valgt slangestørrelse.

**Slangepumper - Masterflex L/S**

Slangepumper / peristaltiske pumper er velegnede til applikationer i både laboratoriet og industri. Med en slangepumpe kommer mediet kun i berøring med slangen, hvilket gør den ideel til f.eks. sanitære og farmaceutiske applikationer. Slangen er gennemløbende i pumpen, så der kan pumpes uden fittings og samlinger. Pumperne kan leveres med digitalt display, analog- eller RS232 udgang for computer eller PLC-styring.

L/S systemet sættes sammen af et motordrev, et pumpehus og en slange. Kapaciteten bestemmes af motordrevets omdrejningshastighed og slangens diameter. Motordrevet fås med konstant eller variabel omdrejningshastighed og kan i øvrigt leveres i mange specialudførelser.

Masterflex pumper har et stort applikationsområde. Det nye applikationskatalog hjælper dig gennem dit valg af pumpe og slange til specifikke applikationer. Få tilsendt Masterflex applikations kataloget helt gratis!

**Masterflex L/S Fixed speed****L/S økonomi-drev med fast hastighed**

Økonomiske drev, der giver ensartede, gentagelige flowhastigheder.

- Stabelbare og ideelle til laboratorie-, felt-, eller proces-applikationer.
- Malet, IP22 beskyttet stålhus.

Drevet passer til 5 forskellige pumpehoved-typer: Standard, Easy-Load, Easy-Load II, Easy-Load 3 og Cartridge pumpehoveder

**MASTERFLEX®****2407542-06 Masterflex L/S med fast hastighed, 5 o/min.**

Flow fra 0,3 til 24,17 ml/min., afhængig af valgt slangestørrelse og pumpehastighed.

**2407542-20 Masterflex L/S med fast hastighed, 17 o/min.**

Flow fra 1 til 80 ml/min., afhængig af valgt slangestørrelse og pumpehastighed.

**2407542-60 Masterflex L/S med fast hastighed, 50 o/min.**

Flow fra 3,6 til 290 ml/min., afhængig af valgt slangestørrelse og pumpehastighed.

**Masterflex L/S Standard Precision pumpehus****L/S standard pumpehoved til præcisionsslanger**

Ideelt til væskeflytnings-applikationer, der kræver stor nøjagtighed og repeterbarhed

- Standardhovederne er præcisionsformede, for at passe til den enkelte slangestørrelse.
- Fås med klart polycarbonat (PC) hus med enten koldvalset stål (CRS) eller rustfrit stål (SS) rotor; CRS er økonomisk, mens SS er mere kemisk resistent og slidstærkt.
- 52-modellerne med uigennemsigtigt sort polyphenylen sulfid (PPS) hus og SS rotor giver samlet set bedst kemisk resistens.
- Pumpehovedet er kompakt og enkelt udformet med indføring og udføring af slanger på samme side.

Pumpehovedet er ideelt til nøjagtige og repeterbar flydende overførsels-applikationer. Vælg standard pumpehoved til præcisionsslanger til væskeflytnings-applikationer eller standard pumpehoveder til højeffektive præcisionsslanger til bedre tryk-generering, løft/sug og evnen til at pumpe viskose væsker.

Inklusiv: slangefyldnings-nøgle, enkelt-kanals monterings-hardware og 38 cm silikone-pumpeslange.

**MASTERFLEX®****2407014-20 Standard pumpehus til L/S 14 slange, PC/CRS**

ml/omgang: 0,21ml

**2407014-21 Standard pumpehus til L/S 14 slange, PC/SS**

ml/omgang: 0,21 ml

**2407016-20 Standard pumpehus til L/S 16 slange, PC/CRS**

ml/omgang: 0,8 ml

**2407016-21 Standard pumpehus til L/S 16 slange, PC/SS**

ml/omgang: 0,8 ml

**2407016-52 Standard pumpehus til L/S 16 slange, PPS/SS**

Pumpehus med god kemisk resistens. ml/omgang: 0,8 ml

**2407017-20 Standard pumpehus til L/S 17 slange, PC/CRS**

ml/omgang: 2,8 ml

**2407017-21 Standard pumpehus til L/S 17 slange, PC/SS**

ml/omgang: 2,8 ml

**2407018-20 Standard pumpehus til L/S 18 slange, PC/CRS**

ml/omgang: 3,8 ml

**2407018-21 Standard pumpehus til L/S 18 slange, PC/SS**

ml/omgang: 3,8 ml

**2407015-21 Standard pumpehus til L/S 15 slange, PC/SS**

Til High-Performance slanger. ml/omgang: 1,7

**2407024-21 Standard pumpehus til L/S 24 slange, PC/SS**

Til High-Performance slanger. ml/omgang: 2,8

**Masterflex L/S Compact**

Masterflex L/S Compact Mini Flex™ pump, komplet med drev og MiniFlex pumpehoved. Hurtig at indstille og nem montering af slange i MiniFlex pumpehovedet, der automatisk trækker slangen på plads.

- Drejeknap for hastighedsindstilling og kontakt for retnings-skift
- Remote start/stop via lukkekontakt på bagsiden af pumpen
- Max-knap for hurtig fyldning/tømning af slange
- Kan stables

**2477240-20 Masterflex L/S Compact 1-kanal pumpe 1,8-220ml/min**

Flowhastighed fra 1,8 til 220 ml/min (afhængig af valgt slangestørrelse).  
Leveres uden slange.

**2477240-30 Masterflex L/S Compact 2-kanal pumpe 1,8-118ml/min**

2-kanal pumpe med synkroniseret flow fra 2 separate slanger.

Flowhastighed fra 1,8 til 118 ml/min (afhængig af valgt slangestørrelse).  
Kan anvendes med L/S slangestørrelser: L/S13, L/S14 of L/S16. Bemærk:  
kræver samme slangestørrelse i begge kanaler

**MASTERFLEX®**

### Masterflex L/S Economy

MASTERFLEX®

Masterflex L/S Economy drev monteret med pumpehus og slange.  
Økonomisk og alsidigt drev med bredt flowområde. Har jævn kørsel og lange serviceintervaller.

- Hastighedskontrol via drejeknap
- Grøn tænd/sluk knap med lysindikation for tændt
- 1/20 hk motor med soft start.
- Kan stables

#### 2477910-35 Masterflex L/S Economy drev med Easy-Load 3

Komplet pakke bestående af:  
2407554-95 Masterflex L/S variabelt Economy drev 20 - 600 o/min.  
2477800-60 Masterflex L/S Easy-Load 3 pumpehus med ruller i rustfrit stål.  
2406429-16 Tygon LFL L/S 16 slange, 3 meter.  
Pumpesystemet giver et flow fra 16 til 480 ml/min.



#### 2477910-25 Masterflex L/S Economy drev med Easy-Load II

Komplet pakke bestående af:  
2407554-95 Masterflex L/S variabelt Economy drev 20 - 600 o/min.  
2477200-62 Masterflex L/S Easy-Load II pumpehus med ruller i rustfrit stål.  
2406434-24 C-flex ULTRA L/S 24 slange, 3 meter.  
Pumpesystemet giver et flow fra 56 - 1700 ml/min.



### Masterflex L/S Economy, 2-delt

MASTERFLEX®

Masterflex L/S Economy drev monteret med pumpehus og slange.  
Økonomisk og alsidigt drev med bredt flowområde. Har jævn kørsel og lange serviceintervaller.  
Med det 2-delte drev, kan kontrollere og pumpedrevet placeres adskilt. Ideelt ved pladsmangel, stinkske eller flowbænke.

- Hastighedskontrol via drejeknap
- Grøn tænd/sluk knap med lysindikation for tændt
- 1/20 hk motor med soft start.

#### 2477913-07 Masterflex L/S Economy med Easy Load 3, 2-delt

Komplet pakke bestående af:  
2407559-05 Masterflex L/S variabelt Economy drev 20 - 600 o/min., 2-delt  
2477800-60 Masterflex L/S Easy-Load 3 pumpehus med ruller i rustfrit stål.  
2406434-16 C-Flex ULTRA L/S 16 slange, 3 meter.  
Pumpesystemet giver et flow fra 16 - 480 ml/min.



#### 2477913-17 Masterflex L/S Economy med Easy Load II, 2-delt

Komplet pakke bestående af:  
2407559-05 Masterflex L/S variabelt Economy drev 20 - 600 o/min., 2-delt  
2477200-62 Masterflex L/S Easy-Load II pumpehus med ruller i rustfrit stål.  
2406434-24 C-flex ULTRA L/S 24 slange, 3 meter.  
Pumpesystemet giver et flow fra 56 - 1700 ml/min.





**Masterflex L/S Precision****MASTERFLEX**

Masterflex L/S Precision drev monteret med pumpehus og slange.

Nem at bruge med præcis hastighedskontrol og digital visning af o/min.

- 3 digit LED display viser o/min.
- Panel for nem indstilling af hastighed, motorretning og start/stop
- Reversibel motor med LED indikator for valgt motorretning
- Separat hastigheds- og tænd/sluk kontrol - hastighedsindstillingen fastholdes når pumpen tændes/slukkes
- Mulighed for remote kontrol

**2477916-10 Masterflex L/S Precision med Easy Load 3**

Komplet pakke bestående af:

2407528-10 Masterflex L/S digitalt drev 6 - 600 o/min.

2477800-60 Masterflex L/S Easy-Load 3 pumpehus

2406434-16 C-Flex ULTRA L/S 16 slange, 3 meter.

Pumpesystemet kan med denne slangestørrelse opnå et flow på 4,8 – 480 ml/min., afhængig af valgt hastighed.

**2477916-20 Masterflex L/S Precision med Easy-Load II**

Komplet pakke bestående af:

2407528-10 Masterflex L/S digitalt drev 6 - 600 o/min.

2477200-62 Masterflex L/S Easy-Load II pumpehus til slangestørrelse L/S 24

2406434-24 C-Flex ULTRA L/S24 slange, 3 meter.

Pumpesystemet kan med denne slangestørrelse opnå et flow på 17 – 1700 ml/min., afhængig af valgt hastighed.

**2477912-10 Masterflex L/S Precision drev med PTFE pumpehus**

Med et PTFE-pumpehus kan pumpen benyttes til at pumpe aggressive organiske opløsningsmidler. Med en hård slange er det muligt at pumpe væsker ved et tryk på op til 6,9 bar. Systemet er ideelt til filtrering, kemisk tilsætning eller andre høj-tryks applikationer. Kan kun anvendes sammen med Masterflex PTFE slange sæt.

Komplet pakke bestående af:

2407528-20 Masterflex L/S digitalt drev 3 - 300 o/min.

2477390-00 Masterflex L/S PTFE pumpehus

2477390-60 PTFE slangesæt, Ø4 x 2 mm, 38 cm, 2 stk

Pumpesystemet kan med denne slangestørrelse opnå et flow på 0,75 – 65 ml/min.

**2477914-10 Masterflex L/S Precision m/High-Pressure pumpehus**

Med et High-Pressure pumpehus monteret kan der pumpes væsker ved et tryk på op til 8,5 bar. Til forskel fra andre højtrykspumper er der her ingen gear, ventiler eller membraner, der skal adskilles for rengøring. Blot skift slangen, og pumpen er klar igen. Ideel til kemisk tilsætning eller sterilfiltrering, idet væsken absolut ikke kommer i kontakt med pumpens bevægelige dele. Systemet leveres med PharMed BPT-slanger, som er FDA-godkendte og efterlever USP Class VI godkendelseskriterierne.

Komplet pakke bestående af:

2407528-30 Masterflex L/S Precision drev 1 - 100 o/min.

2477250-62 Masterflex L/S High-Performance pumpehoved

2495664-16 PharMed BPT højtryksslange, L/S 16

Pumpesystemet kan med denne slangestørrelse opnå et flow på 0,9 – 240 ml/min.



**2477915-10 Masterflex L/S Precision med PTFE-membranpumpehus**

Monteret med et PTFE membranpumpehus, er pumpen ideel til kemiske applikationer. Kan pumpe med et tryk på op til 3,4 bar. Pumpen er selvansugende - våd eller tør og kan holde prime i op til to timer, efter pumpen er slukket  
Komplet pakke bestående af:  
2407528-10 Masterflex L/S Digital drev 6 - 600 o/min.  
2407090-42 PTFE-membranpumpehus  
3,6 meter PTFE-slange (6,4 x 9,6 mm), 2 stk. PFA adaptore (6,4 mm NPT (F) x 9,6 mm), ventil, montageværktøj.  
Pumpesystemet kan med denne slangestørrelse opnå et flow på 80 – 800 ml/min.

**Masterflex L/S Precision, 2-delt**

Masterflex L/S Precision drev monteret med pumpehus og slange. Nem at bruge med præcis hastighedskontrol og digital visning af o/min.

Med det 2-delte drev, kan kontrollere og pumpedrevet placeres adskilt. Ideelt ved pladsmangel, stinkske eller flowbænke.

- 3 digit LED display viser o/min.
- Panel for nem indstilling af hastighed, motorretning og start/stop
- Reversibel motor med LED indikator for valgt motorretning
- Separat hastigheds- og tænd/sluk kontrol - hastighedsindstillingen fastholdes når pumpen tændes/slukkes
- Mulighed for remote kontrol

**MASTERFLEX****2477913-60 Masterflex L/S Precision med Easy Load 3, 2-delt**

Komplet pakke bestående af:  
2407557-00 Masterflex L/S Precision-drev, 6 - 600 o/min., 2-delt  
2477800-60 Masterflex L/S Easy-Load 3 pumpehus  
2406434-16 C-Flex ULTRA L/S 16 slange, 3 meter.  
Pumpesystemet kan med denne slangestørrelse opnå et flow på 4,8 – 480 ml/min, afhængig af valgt hastighed.

**2477913-70 Masterflex L/S Precision med Easy Load II, 2-delt**

Komplet pakke bestående af:  
2407557-00 Masterflex L/S Precision drev, 6 - 600 o/min., 2-delt  
2477200-62 Masterflex L/S Easy-Load II pumpehus  
2406434-24 C-Flex ULTRA L/S 24 slange, 3 meter.  
Pumpesystemet kan med denne slangestørrelse opnå et flow på 17 – 1700 ml/min, afhængig af valgt hastighed.

**2477913-80 Masterflex L/S Precision m/EasyLoad II, 2-delt væg**

Pumpesystem med vægmonteret kontroller. Begge dele er beskyttelsesklasse IP66/NEMA 4X, og der derfor velegnet til nedvaskning.  
Komplet pakke bestående af:  
2407557-60 Masterflex L/S Precisions-drev, 6 - 600 o/min., 2-delt, IP66  
2477200-62 Masterflex L/S Easy-Load II pumpehus  
2406434-24 C-Flex ULTRA L/S 24 slange, 3 meter.  
Pumpesystemet kan med denne slangestørrelse opnå et flow på 17 – 1700 ml/min, afhængig af valgt hastighed.



### Masterflex L/S Digital Miniflex

#### Masterflex L/S Digital Miniflex Pumpe System

- Kompakt, pladsbesparende pumpe med nøjagtigt flow over et stort område
- Kræver kun det halve plads i forhold til et L/S standard digital drev
- Ikon-panel giver hurtig, intuitiv programmering og opsætning
- Flow fra 0,004 til 315 ml/min. (afhængig af valgt slangestørrelse og hastighed)
- Sensor der stopper drevet, når pumpehovedet åbnes
- Kopi dispense funktion for fyldning og dispenseringsapplikationer
- Remote kontrol af hastighed, pumperetning og start/stop/prime via 25-pin stik på bagsiden af drevet
- Slangekalibrering sikre nøjagtigheden
- Automatisk slangetiltræk gør slangeskift hurtig og nemt

MASTERFLEX®



#### 2407525-20 Masterflex L/S Digital Miniflex Single

Anvender slangestørrelse: L/S 13, L/S 14, L/S 16 og L/S 25.

#### 2407525-40 Masterflex L/S Digital Miniflex Dual

2-kanalspumpe med synkron flow fra 2 separate slanger. Anvender slangestørrelse: L/S 13, L/S 14 og L/S 16.

### Masterflex L/S Digital

Komplet pumpe system bestående af Masterflex L/S Digital drev monteret med pumpehoved og slange. Vedligeholdelsesfri præcisionsdrev med enkel programmering.

- Grafisk LCD for nem og overskuelig betjening
- 4 betjeningsindstillinger: kontinuerlig drift, tidsindstillet dosering, kopi-dosering og volumendosering.
- Få mere nøjagtig dosering med forprogrammeret kalibrering
- Mulighed for ekstern kontrol via DB25 stik

MASTERFLEX®

#### 2477921-75 Masterflex L/S Digital med Easy-Load II pumpehus

Komplet pakke bestående af:  
2407522-20 Masterflex L/S Digital drev 0,1 - 600 o/min.  
2477200-62 Masterflex L/S Easy-Load II pumpehus  
2406434-24 C-Flex ULTRA L/S 24 slange, 3 meter.  
Pumpesystemet kan med denne slangestørrelse opnå et flow på 0,28 – 1700 ml/min, afhængig af valgt hastighed.



#### 2477921-65 Masterflex L/S Digital med Easy-load 3 pumpehus

Komplet pakke bestående af:  
2407522-20 Masterflex L/S Digital drev 0,1 - 600 o/min.  
2477800-60 Masterflex L/S Easy-Load 3 pumpehus med ruller i rustfrit stål.  
2406434-16 C-Flex ULTRA L/S 16 slange, 3 meter.  
Pumpesystemet giver et flow fra 0,08 til 480 ml/min.



#### 2477921-85 Masterflex L/S Digital med Four-channel pumpehus

Med pumpehuset Four-Channel opnås en nøjagtig og synkron dispensering for op til 4 kanaler. Anvendes bl.a. til præcis dispensering i flere beholdere eller ved hurtig automatiseret fyldning.

Komplet pakke bestående af:  
2407522-20 Masterflex L/S digitalt drev 0,1 - 600 o/min.  
2407535-04 Masterflex L/S Four-Channel pumpehus  
2496116-16 BioPharma Plus silikone slangesæt L/S 16, 2-stop. Pakke med 8 slanger.  
Pumpesystemet kan med denne slangestørrelse opnå et flow på 0,047 – 280 ml/min. pr. kanal (afhængig af valgt hastighed)



**2477919-25 Masterflex L/S Digital med 8 slangekassetter**

Komplet pumpesystem bestående af Masterflex L/S Digital drev med variabel hastighed monteret med L/S pumpehoved med 4 ruller og plads til 8 slangekassetter. Ved at anvende kassetter, kan slangen i de enkelte kanaler udskiftes uden at det forstyrrer de andre. Det er ikke nødvendigt at anvende alle kassetterne ved hver kørsel. Anvendes bl.a. ved lav-tryk chromatografi.

Komplet pakke bestående af:

2407522-30 Masterflex L/S digitalt drev 0,02 - 100 o/min.

2407519-06 Masterflex L/S kassette pumpehoved med 4 ruller monteret med 8 slangekassetter 2407519-80

2406447-34 Tygon E-LFL mikroslanger, indiv. Ø1,42 mm, 12 stk

Pumpesystemet kan med denne slangestørrelse opnå et flow på 0,0034 – 18 ml/min. pr. kanal (afhængig af valgt hastighed)

**2477919-35 Masterflex L/S Digital med 4 slangekassetter**

Komplet pumpesystem bestående af Masterflex L/S Digital drev med variabel hastighed monteret med L/S pumpehoved med 8 ruller og plads til 4 slangekassetter. De 8 ruller betyder at pumpen har mindre pulsering og dermed også mere nøjagtig. Ved at anvende kassetter, kan slangen i de enkelte kanaler udskiftes uden at det forstyrrer de andre. Det er ikke nødvendigt at anvende alle kassetterne ved hver kørsel. Anvendes bl.a. ved lav-tryk chromatografi.

Komplet pakke bestående af:

2407522-30 Masterflex L/S digitalt drev 0,02 - 100 o/min.

2407519-20 Masterflex L/S kassette pumpehoved med 8 ruller monteret med 4 slangekassetter 2407519-85

2406447-34 Tygon E-LFL mikroslanger, indiv. Ø1,42 mm, 12 stk

Pumpesystemet kan med denne slangestørrelse opnå et flow på 0,0034 – 18 ml/min. pr. kanal (afhængig af valgt hastighed)

**Masterflex L/S Computer-Compatible**

Kompet pumpesystem bestående af Masterflex L/S Computer-Compatible Digital drev monteret med pumpehoved og slange. Brug dette digitale drev med en PC for automatiserede laboratorie- og proces-applikationer - eller brug som selvstændig doseringspumpe. Vedligeholdelsesfri præcisionsdrev med enkel programmering.

- Grafisk LCD for nem og overskuelig betjening
- 4 betjeningsindstillinger: kontinuerlig drift, tidsindstillet dosering, kopi-dosering og volumendosering.
- Få mere nøjagtig dosering med forprogrammeret kalibrering
- Interface med PC via RS-232 eller USB-forbindelse

**MASTERFLEX®****2477924-65 Masterflex L/S Digital CC drev med Easy-Load II**

Komplet pakke bestående af:

2407551-20 Masterflex L/S Computer-compatible Digital drev 0,1 - 600 o/min.

2477200-62 Masterflex L/S Easy-Load II pumpehus

2406434-24 C-Flex ULTRA L/S 24 slange, 3 meter.

Pumpesystemet kan med denne slangestørrelse opnå et flow på 0,28 – 1700 ml/min, afhængig af valgt hastighed.

**2477924-55 Masterflex L/S Digital CC drev med Easy-Load 3**

Komplet pakke bestående af:

2407551-20 Masterflex L/S Computer-Compatible Digital drev 0,1 - 600 o/min.

2477800-60 Masterflex L/S Easy-Load 3 pumpehus med ruller i rustfrit stål.

2406434-16 C-Flex ULTRA L/S 16 slange, 3 meter.

Pumpesystemet giver et flow fra 0,08 til 480 ml/min.





**Masterflex L/S Process****MASTERFLEX**

Komplet pumpesystem bestående af Masterflex L/S Digital Process drev monteret med pumpehoved og slange. Vedligeholdelsesfri præcisionsdrev med enkel programmering. Vandtæt (IP66/NEMA 4X) for brug i omgivelser, hvor nedvaskning er nødvendig. Beskytter pumpen for både støv, vand og kemikalier.

- Grafisk LCD med visning af 6 forskellige parametre: motorhastighed, flow, dispenseringsvolumen, akkumulerede flow, dispenserings interval tid og kopi antal.
- 4 betjeningsindstillinger: kontinuerlig drift, tidsindstillet dosering, kopi-dosering og volumendosering.
- Få mere nøjagtig dosering med forprogrammeret kalibrering
- Mulighed for ekstern kontrol via 31-pin vandtæt stik

**2477975-25 Masterflex L/S Digital Proces med Easy-Load II**

Komplet pakke bestående af:  
 2407575-30 Masterflex L/S Digital Process drev 0,1 - 600 o/min.  
 2477200-62 Masterflex L/S Easy-Load II pumpehus  
 2406434-24 C-Flex ULTRA L/S 24 slange, 3 meter.  
 Pumpesystemet kan med denne slangestørrelse opnå et flow på 0,28 – 1700 ml/min, afhængig af valgt hastighed.

**2477975-35 Masterflex L/S Digital Proces med Easy-Load High P**

Komplet pakke bestående af:  
 2407522-20 Masterflex L/S Digital drev 0,1 - 600 o/min.  
 2477250-62 Masterflex L/S High-Performance pumpehus  
 2406434-24 C-Flex ULTRA L/S 24 slange, 3 meter.  
 Pumpesystemet kan med denne slangestørrelse opnå et flow på 0,28 – 1800 ml/min, afhængig af valgt hastighed.

**Masterflex L/S Air-Powered****MASTERFLEX**

Masterflex L/S trykluftdrevne pumpe til pumpning af farlige væsker, hvor en el-dreven pumpe ikke bør benyttes.

- Tilsluttes kompressor.
- Nem at betjene og få vedligeholdelsesomkostninger.
- Hastigheden reguleres ved at justere lufttrykket med regulatoren
- IP44 beskyttelse
- ATEX zone 2 godkendt: EEx II 3 G c IIC T6

Systemet inkluderer regulator med 5 µm luftfilter og 1/4"(F) tilslutning, automatisk lubricator, manometer og muffe. Leveres uden slange.

**2477931-20 Masterflex L/S system, 3,6 - 2300 ml/min. ATEX**

Komplet pakke bestående af:  
 2407569-00 Masterflex L/S pumpe, 60 - 600 o/min., luftdrevne  
 2407518-40 Masterflex L/S Easy-Load ATEX pumpehoved  
 Systemet kan leverer et flow fra 3,6 til 2300 ml/min.



**Slangepumper - Masterflex I/P**

Masterflex I/P (Industrial / Process) slangepumper leverer flowhastigheder fra 0,012 til 13 l/min. Masterflex I/P pumpen er fantastisk til hurtig væsketransport.

**Masterflex I/P Process**

Kraftfuld og pålidelig pumpe.

- Kompakt og let nok til at kunne bæres med 1 hånd
- Nem indstilling af hastigheden via drejeknap og LED-visning
- IP55 epoxy malet stålhus sikrer modstandsdygtighed over for damp, kemikalier og støv

Anvendes ofte som mediepumpe, spildevandspumpe eller fødevarer- og pharma procespumpe.

**MASTERFLEX****2477963-10 Masterflex I/P Process med Easy-Load pumpehus**

Komplet pakke bestående af:

- 2477410-10 Masterflex I/P Process drev 33 - 650 o/min.
  - 2477602-10 Masterflex I/P Easy-Load pumpehus med ruller i rustfrit stål.
  - 2406434-73 C-Flex ULTRA I/P 73 slange, 3 meter.
- Pumpesystemet kan med denne slangestørrelse opnå et flow på 0,4 – 8 l/min., afhængig af valgt hastighed.

**2477965-00 Masterflex I/P Process Remote med Easy-Load**

Pumpesystem med mulighed for remote kontrol af hastighed, retning og start/stop. Kræver remotekabel 2477300-32.

Komplet pakke bestående af:

- 2477411-00 Masterflex I/P Process Remote drev 33 - 650 o/min.
  - 2477602-10 Masterflex I/P Easy-Load pumpehus med ruller i rustfrit stål.
  - 2406434-73 C-Flex ULTRA I/P 73 slange, 3 meter.
- Pumpesystemet kan med denne slangestørrelse opnå et flow på 0,4 – 8 l/min., afhængig af valgt hastighed.

**2477963-20 Masterflex I/P Process med High-Performance hus**

Komplet pakke bestående af:

- 2477410-10 Masterflex I/P Process drev 33 - 650 o/min.
  - 2477600-62 Masterflex I/P High-Performance pumpehus med ruller i rustfrit stål.
  - 2406440-88 Tygon E-LFL I/P 88 slange, 3 meter.
- Pumpesystemet kan med denne slangestørrelse opnå et flow på 0,7 – 17 l/min., afhængig af valgt hastighed.

**2477965-10 Masterflex I/P Process Remote med High-Performance**

Pumpesystem med mulighed for remote kontrol af hastighed, retning og start/stop. Kræver remotekabel 2477300-32.

Komplet pakke bestående af:

- 2477411-00 Masterflex I/P Process Remote drev 33 - 650 o/min.
  - 2477600-62 Masterflex I/P High-Performance pumpehus med ruller i rustfrit stål.
  - 2406440-88 Tygon E-LFL I/P 88 slange, 3 meter.
- Pumpesystemet kan med denne slangestørrelse opnå et flow på 0,7 – 17 l/min., afhængig af valgt hastighed.



**2477300-32 Fjernstyringskabel**

Anvendes ved remote kontrol af pumpen.

**Masterflex I/P Precision, 2-delt**

Masterflex I/P Precision drev monteret med pumpehus og slange. Nemt at bruge med præcis hastighedskontrol og digital visning af o/min.

Med det 2-delte drev kan kontrollere og pumpedrevet placeres adskilt. Ideelt ved pladsmangel.

- 3 digit LED-display viser o/min.
- Panel for nem indstilling af hastighed, motorretning og start/stop
- Reversibel motor med LED-indikator for valgt motorretning
- Separat hastigheds- og tænd-/sluk-kontrol. Hastighedsindstillingen fastholdes, når pumpen tændes/slukkes
- Mulighed for fjernbetjening

**MASTERFLEX®****2477962-20 Masterflex I/P Precision med Easy-Load, 2-delt**

Komplet pakke bestående af:

2407591-20 Masterflex I/P Precision drev, 6 - 650 o/min., 2-delt

2477200-10 Masterflex I/P Easy-Load pumpehus

2406434-73 C-Flex ULTRA L/S 73 slange, 3 meter.

Pumpesystemet kan med denne slangestørrelse opnå et flow på 0,06 – 8 l/min., afhængig af valgt hastighed.

**2477962-30 Masterflex I/P Precision med Easy-Load, 2-delt væg**

Pumpesystem med vægmonteret controller. Begge dele er beskyttelsesklasse IP66/NEMA 4X og er derfor velegnet til nedvaskning.

Komplet pakke bestående af:

2407591-30 Masterflex I/P Precision drev, væg, 6 - 650 o/min., 2-delt

2477200-10 Masterflex I/P Easy-Load pumpehus

2406434-73 C-Flex ULTRA L/S 73 slange, 3 meter.

Pumpesystemet kan med denne slangestørrelse opnå et flow på 0,06 – 8 l/min., afhængig af valgt hastighed.



### Masterflex I/P Digital Process

**MASTERFLEX**

Komplet pumpeystem bestående af Masterflex I/P Digital Process drev monteret med pumpehoved og slange. Vedligeholdelsesfri præcisionsdrev med enkel programmering. Vandtæt (IP66/NEMA 4X) for brug i omgivelser, hvor nedvaskning er nødvendig. Beskytter pumpen mod både støv, vand og kemikalier.

- Grafisk LCD med visning af 6 forskellige parametre: motorhastighed, flow, dispenseringsvolumen, akkumulerede flow, dispenserings-interval, tid og kopi-antal.
- 4 betjeningsindstillinger: kontinuerlig drift, tidsindstillet dosering, kopi-dosering og volumendosering.
- Drypfri, reversibel motor

#### 2477964-20 Masterflex I/P Digital Process SS med Easy-Load

Masterflex I/P Digital Process system i 316 rustfrit stål med anodiseret aluminiumbund. Ideel til farmaceutisk industri, mejeri, biotech og fødevarer/drikkevarer-applikationer.

Komplet pakke bestående af:

- 2477420-10 Masterflex I/P Digital Process SS drev, 1 - 650 o/min.
- 2477602-10 Masterflex I/P Easy-Load pumpehus med ruller i rustfrit stål.
- 2406434-73 C-Flex ULTRA I/P 73 slange, 3 meter.

Pumpesystemet kan med denne slangestørrelse opnå et flow på 0,001 – 8 l/min., afhængig af valgt hastighed.



#### 2477964-30 Masterflex I/P Digital Process med Easy-Load

Masterflex I/P Digital Process system i pulver-lakeret stål med anodiseret aluminiumsbasis. Anvendes i proces-, fremstillings- og vandbehandlings-applikationer.

Komplet pakke bestående af:

- 2477420-20 Masterflex I/P Digital Process drev, 1 - 650 o/min.
- 2477602-10 Masterflex I/P Easy-Load pumpehus med ruller i rustfrit stål.
- 2406434-73 C-Flex ULTRA I/P 73 slange, 3 meter.

Pumpesystemet kan med denne slangestørrelse opnå et flow på 0,001 – 8 l/min., afhængig af valgt hastighed.



### Masterflex I/P Digital, 2-delt

**MASTERFLEX**

Komplet pumpeystem bestående af Masterflex I/P Digital drev monteret med pumpehoved og slange. Vedligeholdelsesfri præcisionsdrev med enkel programmering.

Med det 2-delte drev kan kontrolløren og pumpedrevet placeres adskilt. Ideelt ved pladsmangel.

- Grafisk LCD for nem og overskuelig betjening
- 4 betjeningsindstillinger: kontinuerlig drift, tidsindstillet dosering, kopi-dosering og volumendosering.
- Få mere nøjagtig dosering med forprogrammeret kalibrering
- Mulighed for ekstern kontrol via DB25-stik

#### 2477970-40 Masterflex I/P Digital 2-delt med Easy-Load

Komplet pakke bestående af:

- 2407594-00 Masterflex I/P digitalt procesdrev 0,1 - 650 o/min.
- 2477602-10 Masterflex I/P Easy-Load pumpehus med ruller i rustfrit stål.
- 2406434-73 C-Flex ULTRA I/P 73 slange, 3 meter.

Pumpesystemet giver et flow fra 0,001 - 8 l/min.



#### 2477970-50 Masterflex I/P Digital med Easy-Load, 2-delt væg

Komplet pakke bestående af:

- 2407594-00 Masterflex I/P digitalt procesdrev 0,1 - 650 o/min.
- 2477602-10 Masterflex I/P Easy-Load pumpehus med ruller i rustfrit stål.
- 2406434-73 C-Flex ULTRA I/P 73 slange, 3 meter.

Pumpesystemet giver et flow fra 0,001 - 8 l/min.





## Slangepumper - Masterflex B/T

## Masterflex B/T komplet pumpe

Masterflex B/T slangepumper er ideelle til pilotanlæg og til applikationer i industrien. Slangen er gennemløbende i pumpen, så der kan pumpes uden fittings og samlinger. Med afbryderkontakt der slukker pumpen, når pumpehuset åbnes.



## 2477111-37 Masterflex B/T, fast hastighed, 35 l/min.

Masterflex B/T pumpesystem med fast hastighed på 271 o/min.

- Økonomisk og let at betjene
- Reversibel motor - fyld eller tøm pumpen, pump i begge retninger
- IP55 motor - velegnet til industrien

Leveres med 1 meter 2406440-91 Tygon E-LFL B/T 91 slange.  
Med denne slange fåes et flow på 35 ltr./min.



## 2477111-67 Masterflex B/T slangepumpe 0,71-42 l/min.

Masterflex B/T pumpesystem med trinløs variabel regulering af hastigheden fra 35 til 321 o/min.

- Separat kontroller med 4,9 m kabel kan monteres ved pumpen eller på væggen
- Reversibel motor - fyld eller tøm pumpen, pump i begge retninger
- IP56 motor beskyttet mod støv og vandstråler - velegnet til industrien

Leveres med 1 meter 2406440-91 Tygon E-LFL B/T 91 slange.  
Med denne slange fåes et flow fra 0,71 til 42 liter/min.

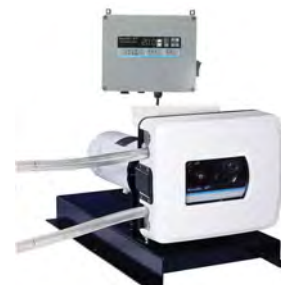


## 2477111-77 Masterflex B/T slangepumpe 0,65-42 l/min, væg

Masterflex B/T slangepumpe med vægmonteret digital kontroller. Ideel til væskeoverførsel og dispenseringsapplikationer.

- Accepterer B/T PerfectPosition pumpe slangestørrelser B/T 87 og B/T 91
- LED-display til visning af flow
- Dosering efter volumen, kopi eller tid, eller pumper kontinuerligt
- Separat motor og kontroller med 1,9 m kabel
- IP56-kontroller og motor, beskytter mod støv og vand

Leveres med 1 meter 2406440-91 Tygon E-LFL B/T 91 slange.  
Med denne slange fåes et flow fra 1,3 til 42 ltr./min.



## Slangepumper - Behr slangepumper

## Behr PLP

Komplet slangepumpe med trinløs regulering af pumpehastigheden. Nemt og hurtigt skift af slange, uden behov for værktøj eller andre hjælpemidler.



9700420 Behr slangepumpe PLP 33, 0,2 - 2 l/time

2753370 Behr slangepumpe PLP 66, 1,0 - 4 l/time

9700422 Behr slangepumpe PLP 330, 4,0 - 24 l/time

9700423 Behr slangepumpe PLP 1000, 12 - 64 l/time



## Slangepumper - Catalyst

### Catalyst FH100

Komplet pumpe til kontamineringsfri pumpning i applikationer indenfor bl.a. prøveforberedelse, cellekultur, bioreaktor feed og kemisk væsketransport.



#### 2477722-00 Catalyst FH100 Pumpe, 0,5 - 3000 ml/min.

Pumpen kan anvendes til slanger med 1,6 mm vægtykkelse.

- Hurtigt slangeskift
- Intuitivt trykpanel til hurtig ændring af flowet
- Digital visning af hastighed for nøjagtig og reproducerbar kontrol
- Mulighed for fjernstyring af hastighed, pumperetning og start/stop
- Kan give et flow fra 0,5 til 3000 ml/min., afhængig af valgt slangestrørrelse og hastighed
- Hastighed: 4 til 400 o/min.
- Kan anvendes med slanger med indv. diameter på 0,8, 1,6, 3,2, 4,8, 6,4 og 8,0 mm



#### 2497000-45 Norprene Food slange, 8,0 mm ID, 1,6 mm væg, 15 m



## Slangepumper - Ismatec slangepumper

## Ismatec Reglo-Digital

Meget præcis pumpe til synkron pumpning i 2 eller 4 kanaler. Simpel klikssystem for montering af slangekassetter. Mikroprocessor-kontroller med RS232-data-interface - kan kalibreres. Ved at øge antallet af ruller, kan der opnås et mere jævnt flow. Indstilling via 6-knap membran-trykpanel og med LED-visning.

Programmerbare funktioner

- ml/min.
- hastighed (o/min.)
- dryp-fri ved tilbagerul-trin
- kalibrering: ml/min. (flow); ml (volumen)

Dosering ved:

- volumen ml
- volumen/enhed tid
- dosering (0,1 til 999 timer)
- doseringsinterval med forudbestemt pause
- valgt antal dispenseringer

Anvendes med 3-stop-slanger, 0,13 - 3,17 mm indv. diameter.

ISMATEC®




---

**9828480 Ismatec Reglo-Digital MS 2/6, 0,003 - 68 ml/min.**

Antal kanaler: 2  
Rotorhastighed: 1,6 - 160 o/min.  
Flow pr. kanal: 0,003 - 68 ml/min.  
Antal ruller: 6

---

**9828481 Ismatec Reglo-Digital MS 2/8, 0,002 - 57 ml/min.**

Antal kanaler: 2  
Rotorhastighed: 1,6 - 160 o/min.  
Flow pr. kanal: 0,002 - 57 ml/min.  
Antal ruller: 8

---

**9828484 Ismatec Reglo-Digital MS 2/12, 0,002 - 38 ml/min.**

Antal kanaler: 2  
Rotorhastighed: 1,6 - 160 o/min.  
Flow pr. kanal: 0,002 - 38 ml/min.  
Antal ruller: 12

---

**9828482 Ismatec Reglo-Digital MS 4/6, 0,002 - 43 ml/min.**

Antal kanaler: 4  
Rotorhastighed: 1,0 - 100 o/min.  
Flow pr. kanal: 0,002 - 43 ml/min.  
Antal ruller: 6

---

**9828483 Ismatec Reglo-Digital MS 4/8, 0,002 - 35 ml/min.**

Antal kanaler: 4  
Rotorhastighed: 1,0 - 100 o/min.  
Flow pr. kanal: 0,002 - 35 ml/min.  
Antal ruller: 8

---

**9828485 Ismatec Reglo-Digital MS 4/12, 0,001 - 24 ml/min.**

Antal kanaler: 4  
Rotorhastighed: 1,0 - 100 o/min.  
Flow pr. kanal: 0,001 - 24 ml/min.  
Antal ruller: 12

---

**Slange - Masterflex slanger**

Vælg den rigtige slange til din applikation ...

Vi tilbyder et stort program af slanger i en bred vifte af materialer og størrelser. I afsnittet finder du et udsnit af programmet til forskellige applikationer som er beskrevet under den enkelte slange. Næsten alle slanger kan leveres med certifikat.

Udover nævnte Masterflex slanger tilbyder vi også gummislanger, vakuumslanger, PVC slanger m.v.

Er du i tvivl om hvilke slange og materiale der er velegnet til netop din applikation, så rekvirer vores Masterflex slange "test kit" helt gratis

**Silikoneslange Peroxid**

Velegnet til farmaceutiske og biotekniske applikationer. FDA (21 CFR 177.2600) certificeret og imødekommer USP klasse VI. Temperaturområde: -50 - 230°C. Kan steriliseres med ethylenoxid eller autoklaveres.

		mtr./pk
2496400-13	Silikoneslange Peroxid L/S 13, 7,6m	7,6
2496400-14	Silikoneslange Peroxid L/S 14, 7,6m	7,6
2496400-15	Silikoneslange Peroxid L/S 15, 7,6m	7,6
2496400-16	Silikoneslange Peroxid L/S 16, 7,6m	7,6
2496400-17	Silikoneslange Peroxid L/S 17, 7,6m	7,6
2496400-18	Silikoneslange Peroxid L/S 18, 7,6m	7,6
2496400-24	Silikoneslange Peroxid L/S 24, 7,6m	7,6
2496400-25	Silikoneslange Peroxid L/S 25, 7,6m	7,6
2496400-35	Silikoneslange Peroxid L/S 35, 7,6m	7,6
2496400-36	Silikoneslange Peroxid L/S 36, 7,6m	7,6
2496400-26	Silikoneslange Peroxid I/P 26, 7,6m	7,6
2496400-73	Silikoneslange Peroxid I/P 73, 7,6m	7,6
2496400-82	Silikoneslange Peroxid I/P 82, 7,6m	7,6

**MASTERFLEX®****Silikoneslange Platin**

Velegnet til farmaceutiske og biotekniske applikationer. FDA (21 CFR 177.2600) certificeret og imødekommer USP klasse V samt klasse VI og 3A. Temperaturområde: -50 - 230°C. Kan steriliseres ved gamma bestråling eller autoklaveres.

		mtr./pk
2496410-13	Silikoneslange Platin L/S 13	7,6
2496410-14	Silikoneslange Platin L/S 14	7,6
2496410-15	Silikoneslange Platin L/S 15	7,6
2496410-16	Silikoneslange Platin L/S 16	7,6
2496410-17	Silikoneslange Platin L/S 17	7,6
2496410-18	Silikoneslange Platin L/S 18	7,6
2496410-24	Silikoneslange Platin L/S 24	7,6
2496410-25	Silikoneslange Platin L/S 25	7,6
2496410-36	Silikoneslange Platin L/S 36	7,6
2496410-26	Silikoneslange Platin I/P 26	7,6
2496410-73	Silikoneslange Platin I/P 73	7,6
2496410-82	Silikoneslange Platin I/P 82	7,6

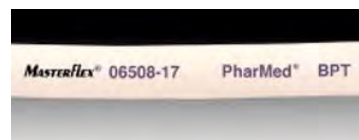
**MASTERFLEX®**



**PharMed BPT**

PharMed 65. Velegnet til farmaceutiske eller lysfølsomme medier. PharMed har lang levetid og varmeisolerende egenskaber. FDA 21 CFR 177.2600, USP klasse VI certificeret og NSF listeført (standard 51). Temperaturområde: -59 - 135°C. Kan steriliseres med ETO, gammastråler op til 2,5 mrad eller autoklaveres.

		mtr./pk
2406508-13	PharMed BPT slange L/S13	7,6
2406508-14	PharMed BPT slange L/S14	7,6
2406508-15	PharMed BPT slange L/S15	7,6
2406508-16	PharMed BPT slange L/S16	7,6
2406508-17	PharMed BPT slange L/S17	7,6
2406508-18	PharMed BPT slange L/S18	7,6
2406508-24	PharMed BPT slange L/S24	7,6
2406508-25	PharMed BPT slange L/S25	7,6
2406508-35	PharMed BPT slange L/S35	7,6
2406508-36	PharMed BPT slange L/S36	7,6
2406508-26	PharMed BPT slange I/P26	7,6
2406508-70	PharMed BPT slange I/P 70	7,6
2406508-73	PharMed BPT slange I/P 73	7,6
2406508-82	PharMed BPT slange I/P 82	7,6
2406508-88	PharMed BPT slange I/P 88	7,6

**MASTERFLEX****Tygon Lab**

Tygon E-3603 (fri for DEHP) erstatter Tygon R-3603. Tygon Lab E-3603 er velegnet til almindeligt laboratoriebrug.

**Egenskaber:**

- Transparent
- Lav gaspermeabilitet.
- God kemisk resistens
- Temperaturområde: -50 til 74°C. (statisk), 0 til 40°C (dynamisk)
- FDA (21 CFR 175.300) certificeret.

Kan steriliseres med ETO eller ved autoklavering. Ved autoklavering rulles slangen løst ind i et frugrit klæde eller papir, autoklaver ved 121°C i 30 minutter (slangen vil blive mælkevid), lufttørres ved max. 60°C i 2 til 2½ time, til slangen bliver klar igen.

**MASTERFLEX**

		mtr./pk
2406509-13	Tygon Lab (E-3603) slange L/S13	15,2
2406509-14	Tygon Lab (E-3603) slange L/S14	15,2
2406509-15	Tygon Lab (E-3603) slange L/S15	15,2
2406509-16	Tygon Lab (E-3603) slange L/S16	15,2
2406509-17	Tygon Lab (E-3603) slange L/S17	15,2
2406509-18	Tygon Lab (E-3603) slange L/S18	15,2
2406509-24	Tygon Lab (E-3603) slange L/S24	15,2
2406509-25	Tygon Lab (E-3603) slange L/S25	15,2
2406509-35	Tygon Lab (E-3603) slange L/S35	15,2
2406509-36	Tygon Lab (E-3603) slange L/S36	15,2
2406509-26	Tygon Lab (E-3603) slange I/P26	15,2
2406509-70	Tygon Lab (E-3603) slange I/P70	15,2
2406509-73	Tygon Lab (E-3603) slange I/P73	15,2
2406509-88	Tygon Lab (E-3603) slange I/P88	15,2
2406509-89	Tygon Lab (E-3603) slange I/P89	15,2

**Viton FDA**

Velegnet til syrer, baser og høje temperaturer. Viton har lav gaspermeabilitet og høj kemisk resistens. Temperaturområde: -32 - 205°C

**MASTERFLEX**

		mtr./pk
2496412-13	Viton FDA slange L/S13	7,2
2496412-14	Viton FDA slange L/S14	7,2
2496412-15	Viton FDA slange L/S15	7,2
2496412-16	Viton FDA slange L/S16	7,2
2496412-17	Viton FDA slange L/S17	7,2
2496412-18	Viton FDA slange L/S18	7,2
2496412-24	Viton FDA slange L/S24	7,2
2496412-25	Viton FDA slange L/S25	7,2
2496412-35	Viton FDA slange L/S35	7,2
2496412-36	Viton FDA slange L/S36	7,2
2496412-26	Viton FDA slange I/P26	7,2
2496412-73	Viton FDA slange I/P73	7,2

**Norprene Food**

Norprene A 60 F. Ideel til fødevarer, er varme-, ozon- og UV-resistent. FDA (21 CFR 177.2600) certificeret og NSF listeført (standard 51). Temperaturområde: -51 - 135°C. Autoklaverbar.

**MASTERFLEX**

		mtr./pk
2406402-13	Norprene food slange L/S13	15,2
2406402-14	Norprene food slange L/S14	15,2
2406402-15	Norprene food slange L/S15	15,2
2406402-16	Norprene food slange L/S16	15,2
2406402-17	Norprene food slange L/S17	15,2
2406402-18	Norprene food slange L/S18	15,2
2406402-24	Norprene food slange L/S24	15,2
2406402-25	Norprene food slange L/S25	15,2
2406402-35	Norprene food slange L/S35	15,2
2406402-26	Norprene food slange I/P26	15,2

## Slang - Andre slanger

## Silikoneslange, Rausil FG

Velegnet til fødevarebrug i henhold til BfR (BgVV) og FDA§177.2600.  
Hårdhed: 60 Shore A.

		mtr./pk
1481606	Silikonegummislange, Rausil FG, Ø1 x 1 mm	1
9205233	Silikonegummislange, Rausil FG, Ø1,5 x 1,0 mm	1
9205245	Silikonegummislange, Rausil FG, Ø2 x 1 mm	1
9205246	Silikonegummislange, Rausil FG, Ø2 x 2 mm	1
1481631	Silikonegummislange, Rausil FG, Ø3 x 1 mm	1
1481636	Silikonegummislange, Rausil FG, Ø3 x 1,5 mm	1
1481641	Silikonegummislange, Rausil FG, Ø3 x 2 mm	1
9205265	Silikonegummislange, Rausil FG, Ø4 x 1 mm	1
9205266	Silikonegummislange, Rausil FG, Ø4 x 1,5 mm	1
9205269	Silikonegummislange, Rausil FG, Ø5 x 1 mm	1
9205270	Silikonegummislange, Rausil FG, Ø5 x 1,5 mm	1
9205273	Silikonegummislange, Rausil FG, Ø6 x 1,5 mm	1
9205274	Silikonegummislange, Rausil FG, Ø6 x 2 mm	1
1481648	Silikonegummislange, Rausil FG, Ø7 x 1,5 mm	1
9205280	Silikonegummislange, Rausil FG, Ø7 x 2 mm	1
9205282	Silikonegummislange, Rausil FG, Ø8 x 1,5 mm	1
9205284	Silikonegummislange, Rausil FG, Ø8 x 2 mm	1
9205287	Silikonegummislange, Rausil FG, Ø9 x 2 mm	1
9205292	Silikonegummislange, Rausil FG, Ø10 x 2 mm	1
9205294	Silikonegummislange, Rausil FG, Ø12 x 2 mm	1



## Silikoneslange Versilic

Hårdhed 60 Shore. Temperaturområde -80 til 200°C. Kan benytte til fødevarer i henhold til FDA, BGA og EU's retningslinier.

		mtr./pk
1481800	Silikonegummislange, Versilic, Ø0,5 x 1 mm	1
1481802	Silikonegummislange, Versilic, Ø1 x 1 mm	1
1481804	Silikonegummislange, Versilic, Ø2 x 1 mm	1
1481806	Silikonegummislange, Versilic, Ø3 x 1 mm	1
1481808	Silikonegummislange, Versilic, Ø4 x 1 mm	1
1481810	Silikonegummislange, Versilic, Ø5 x 1 mm	1
1481812	Silikonegummislange, Versilic, Ø6 x 2 mm	1
1481814	Silikonegummislange, Versilic, Ø7 x 2 mm	1
1481816	Silikonegummislange, Versilic, Ø8 x 2 mm	1
1481818	Silikonegummislange, Versilic, Ø9 x 2 mm	1
1481820	Silikonegummislange, Versilic, Ø10 x 2 mm	1
1481822	Silikonegummislange, Versilic, Ø12 x 2,5 mm	1



**Tygon/silikoneslange**

Tygon/silikoneslange med ultraglat indervæg, der reducerer vedhæftningen og derved minimerer bakterievæksten. God til svag eller medium koncentration af base, salte og alkohol. Lugt- og giffri. Temperaturområde: -80 til 200°C. Kan autoklaveres.

		mtr./pk
2495702-02	BioPharm tygon/silikoneslange, 1,6 x 1,6 mm	15,2
2495702-03	BioPharm tygon/silikoneslange, 2,4 x 0,8 mm	15,2
2495702-05	BioPharm tygon/silikoneslange, 3,2 x 0,8 mm	15,2
2495702-06	BioPharm tygon/silikoneslange, 3,2 x 1,6 mm	15,2

**Norprene A 60 G**

Norprene A 60 G. Sort termoelastomer, shore A 61. Temperaturinterval: -60 til 135°C. Til slangepumper. God holdbarhed. Er varme-, ozon- og kemikalie-resistent.

		mtr./pk
9206941	Norprene slange, 1,6 x 1,6 mm	1
9206944	Norprene slange, 3,2 x 1,6 mm	1
9206951	Norprene slange, 4,8 x 1,6 mm	1
9206956	Norprene slange, 6,4 x 1,6 mm	1
9206957	Norprene slange, 6,4 x 2,4 mm	1
9206961	Norprene slange, 8,0 x 1,6 mm	1
9206962	Norprene slange, 8,0 x 2,4 mm	1
9206967	Norprene slange, 9,6 x 1,6 mm	1
9206968	Norprene slange, 9,5 x 2,4 mm	1
9206973	Norprene slange, 11,1 x 1,6 mm	1
9206976	Norprene slange, 12,7 x 1,6 mm	1
9206977	Norprene slange, 12,7 x 2,4 mm	1





**Tygon LMT-55, 2-stop**

Tygon slange til peristaltiske pumper. Med 2 farvekodede stopbroer (internationale standarder). Passer til de fleste almindelige peristaltiske pumper, f.eks Verder, Ismatec, Watson-Marlow, IKA og Heidolph. Lang levetid. God modstandsdygtighed over for syrer og baser.

Indv. diameter: 0,13 - 0,64 mm, vægtykkelse: 0,9 mm  
Indv. diameter: 0,76 - 3,18 mm, vægtykkelse: 0,85 mm  
Shore: 55.  
Længde 380 mm



		stk./pk
9208201	Tygon slange, 2-stop, orange-sort, Ø0,127 mm	12
9208202	Tygon slange, 2-stop, orange-rød, Ø0,190 mm	12
9208203	Tygon slange, 2-stop, orange-blå, Ø0,254 mm	12
9208204	Tygon slange, 2-stop, orange-grøn, Ø0,381 mm	12
9208205	Tygon slange, 2-stop, orange-gul, Ø0,510 mm	12
9208206	Tygon slange, 2-stop, orange-hvid, Ø0,64 mm	12
9208207	Tygon slange, 2-stop, sort-sort, Ø0,76 mm	12
9208208	Tygon slange, 2-stop, orange-orange, Ø0,89 mm	12
9208209	Tygon slange, 2-stop, hvid-hvid, Ø1,02 mm	12
9208210	Tygon slange, 2-stop, rød-rød, Ø1,14 mm	12
9208211	Tygon slange, 2-stop, grå-grå, Ø1,30 mm	12
9208212	Tygon slange, 2-stop, gul-gul, Ø1,42 mm	12
9208219	Tygon slange, 2-stop, gul-blå, Ø1,52 mm	12
9208213	Tygon slange, 2-stop, blå-blå, Ø1,65 mm	12
9208214	Tygon slange, 2-stop, grøn-grøn, Ø1,85 mm	12
9208215	Tygon slange, 2-stop, lilla-lilla, Ø2,06 mm	12
9208216	Tygon slange, 2-stop, lilla-sort, Ø2,29 mm	12
9208217	Tygon slange, 2-stop, lilla-orange, Ø2,54 mm	12
9208218	Tygon slange, 2-stop, lilla-hvid, Ø2,79 mm	12
9208222	Tygon slange, 2-stop, sort-hvid, Ø3,17 mm	12

**Andre pumper - Membran pumper****KNF LIQUIPORT****Membran væskepumpe LIQUIPORT**

Pålidelig pumpe til neutrale og aggressive væsker. Én knap med LED gør det nemt og hurtigt at justere pumpekapaciteten. Pumpen er lydsvag og med få vibrationer.

- Syre, alkali og opløsningsmiddel resistent
- Selvansugende
- Tåler tørløb
- Vedligeholdelsesfri
- Beskyttelsesklasse IP65
- Flow justeres manuelt, LED display
- Med standby mode



9880597	<b>Membran væskepumpe, LIQUIPORT, PP, 0,2-1,3 l/min.</b> Pumpehoved: PP. Flow: 0,2 - 1,3 l/min.
9880598	<b>Membran væskepumpe, LIQUIPORT, PVDF, 0,2-1,3 l/min</b> Pumpehoved: PVDF. Flow: 0,2 - 1,3 l/min.
9880599	<b>Membran væskepumpe, LIQUIPORT, PP, 0,5-3,0 l/min.</b> Pumpehoved: PP. Flow: 0,5 - 3,0 l/min.
9880600	<b>Membran væskepumpe, LIQUIPORT, PVDF, 0,5-3,0 l/min</b> Pumpehoved: PVDF. Flow: 0,5 - 3,0 l/min.

**Lutz DMP**

Olie-fri, luftdrevne, dobbelt membranpumper er en ideel løsning til håndtering af tykflydende, ætsende, slibende og brandfarlige væsker. Kan pumpe væsker med partikler op til Ø1,6 mm.

- Flow: 16 l/min.
- Driftryk: min. 1,4 bar / max. 6,8 bar
- Max. temperatur: 66°C
- Tilslutning: 1/4" BSP female

**9880350 Dobbelt membranpumper, oliefri, 1/4" PPB Geolast®**

Pumpe i PP med Geolast-membran.  
Anvendelse: Til væsker baseret på vand, smøremidler og mineralisk olie.

**9880351 Dobbelt membranpumper, oliefri 1/4" PPT, PTFE memb**

Pumpe i PP med PTFE-membran.  
Anvendelse: Til korrosive væsker, uorganiske baser og syrer.

**9880352 Dobbelt membranpumper, oliefri 1/4" KNT, PTFE memb**

Pumpe i PVDF med PTFE-membran.  
Anvendelse: Til koncentrerede baser og syrer med højere temperatur.

**9880353 Dobbelt membranpumper, oliefri 1/4" PPT, PTFE memb**

Pumpe i nylon med PTFE-membran.  
Anvendelse: Til opløsningsmidler, maling og brændstoffer.

**Andre pumper - Centrifugalpumper****Lutz TMB**

Centrifugalpumpe med magnetkobling

Velegnet til pumpning af bl.a. syrer, baser og opløsningsmidler. Pumperne er pakningsfri. Impellerne drives af kraftige ydre magneter, og derfor er en mekanisk forsegling ikke nødvendig. Da huset er hermetisk lukket, kan der ikke forekomme utætheder. Kan pumpe væsker med en viskositet på op til 20 mPa.

**9880360 Centrifugalpumpe, Lutz TMB 10, flow 12 l/min.****Specifikationer**

- Flow: 12 l/min.
- Løftehøjde: 2,0 mVS
- Pumpeeffekt: 15 W
- Tilslutninger: slangestuds 14 mm
- Materiale: PP (glasfiberforstærket), rustfri stål aksel samt Viton O-ringe

**9880361 Centrifugalpumpe, Lutz TMB-20, flow 24 l/min.****Specifikationer**

- Flow: 24 l/min.
- Løftehøjde: 3,0 mVS
- Pumpeeffekt: 29 W
- Tilslutninger: G 3/4" OT (BSP) med 3/4" ydre gevind
- Materiale: PP (glasfiberforstærket), keramisk aksel samt Viton O-ringe



## Andre pumper - Infusionspumper

## Legato infusionspumper

Med Legato-serien fås en infusionspumpe med meget jævnt og præcist flow. Den højtopløselige touchscreen giver stor brugervenlighed med hurtig opsætning af konfigurationer eller genkald af tidligere indtastede. Med indbygget tabel for valg af sprøjte. Kan anvendes med alle sprøjte typer.

**6267706 Infusionspumpe Legato 100, 1 kanal, 0,5µl - 60ml**

Minimum (0,5 µl sprøjte): 1,28 pl/min.  
Maximum (10 ml sprøjte): 25,99 ml/min.  
Maximum (60 ml sprøjte): 88,28 ml/min.

**6267701 Infusionspumpe Legato 200, 2 kanal, 0,5µl - 140ml**

Minimum (0,5 µl sprøjte): 5 pl/min.  
Maksimum (140 ml sprøjte): 220,97 ml/min.



## Andre pumper - Fadpumper

## Fadpumpe, manuel

Håndpumpe til dunke/tønder. Kan benyttes i beholdere med op til 60 liter. Monteres i beholderen med den medfølgende prop af blød PVC og passer til beholdere med 30 - 70 mm åbning. Når pumpen placeres i beholderen går teleskopsugerøret automatisk til bunden af beholderen.

**9001138 Håndpumpe Otal, PP/PVC, Ø10 mm rør, 12 l/min.**

Sugerøret i PP, Ø12 mm. Kan max. blive 700 mm.  
Monteret med 1,5 m udløbslange i PVC og en stophane i PP/PE, Ø10 mm

**9001112 Håndpumpe Otal, PP, Ø12 mm rør, 14 l/min.**

Udløbs- og sugerør i PP. Sugerøret kan max. blive 700 mm.

**9001115 Håndpumpe Otal, PP, Ø15 mm rør, 20 l/min.**

Udløbs- og sugerør i PP. Sugerøret kan max. blive 700 mm.

**1470011 Håndpumpe Otal, PP, Ø18 mm rør, 26 l/min.**

Udløbs- og sugerør i PP. Sugerøret kan max. blive 700 mm.

**9001135 Håndpumpe Otal, PVDF, Ø16 mm rør, 20 l/min.**

Udløbs- og sugerør i PVDF. Sugerøret kan max. blive 700 mm.

**9001137 Håndpumpe Otal, SS, Ø18 mm rør, 26 l/min.**

Udløbs- og sugerør i rustfrit stål, V2A. Sugerøret kan max. blive 900 mm.



## Fadpumpe, GLP 25

GLP25 er den perfekte hjælp til nem og sikker væsketransport fra små beholdere og op til 220 liter tønder. Forskellige væsker såsom ufortyndet syre og base, farvestoffer, emulsioner og lav viskøse væsker kan pumpes uden problemer. De dele der kommer i kontakt med væsken er fremstillet i PP, rustfrit stål eller Viton. Derfor kan pumpen tåle aggressive væsker. Pumpehastigheden er justerbar fra 1 - 20 l/min.

**9001410 Fadpumpe GLP25, komplet, længde 50 cm**

Komplet sæt bestående af motor, pumpeenhed længde 50 cm, 25 cm udløbsrør i PP og adapter i PP Ø40 - 58 mm.

**9001411 Fadpumpe GLP25, komplet, længde 70 cm**

Komplet sæt bestående af motor, pumpeenhed længde 70 cm, 25 cm udløbsrør i PP og adapter i PP Ø40 - 58 mm.

**9001412 Fadpumpe GLP25, komplet, længde 100 cm**

Komplet sæt bestående af motor, pumpeenhed længde 100 cm, 25 cm udløbsrør i PP og adapter i PP Ø40 - 58 mm.



**Fadpumpe Lutz**

Let og kraftfuld pumpe til overførelse af væske med en viskositet op til 300 mPas. Kan give op til 73 l/min. (22 l/min. ved brug af taphanehåndtag).

Fås i 2 udgaver:

- Polypropylen - til syrer og baser
- Rustfrit stål - til opløsninger med lav viskositet

9880310	Fadpumpe, Lutz, PP, 500 mm, 75 l/min. komplet
9880311	Fadpumpe, Lutz, PP, 700 mm, 75 l/min. komplet
9880312	Fadpumpe, Lutz, PP, 1000 mm, 75 l/min. komplet
9880313	Fadpumpe, Lutz, SS, 500 mm, 68 l/min. komplet
9880314	Fadpumpe, Lutz, SS, 700 mm, 68 l/min. komplet
9880315	Fadpumpe, Lutz, SS, 1000 mm, 68 l/min. komplet


**Minipumpe til opløsningsmidler**

**9001351 Håndpumpe MINI til opløsningsmidler**

**MINI opløsningsmiddel pumpen** er kompakt og meget velafbalanceret, hvilket gør det muligt at tappe uden at flasken tipper, selv fra meget små beholdere. Det selvslukkende udløb (med auto-stop funktion) sikre en præcis fyldning uden spilddryp. Dosering til meget små beholdere, såsom f.eks. reagensglas, er ikke noget problem. Alternativt kan også en slange fastgøres på udløbet (Ø6 mm indiv. diameter).

- Ideel til 1 - 5 liters beholdere.
- Tilslutningsgevind GL 45
- Dele i kontakt med mediet er fremstillet af PTFE og rustfrit stål (1.4301, 1.4404)
- PTFE slange (6 x 8 mm) 0,4 mtr.
- Incl. jordkabel 2 mtr.
- Adaptere fås som tilbehør til S 40, GL 38 og GL 32







## Tillid er noget, man gør sig fortjent til...

Hos Buch & Holm ved vi, hvad der skal til og vi ved, at indkøb af udstyr i høj grad drejer sig om tillid. Selv mindre ubetydelige fejkøb kan afstedkomme mange unødvendige ærgrelser.

Vi lægger derfor altid vægt på at kunne yde nødvendig og kvalificeret rådgivning, at sikre levering til aftalt tid og have kompetent teknisk service, hvis der skulle være behov for det.

Vores servicekoncept har bevist sig selv i mere end 80 år og vi holder fast i, at du som kunde får en god oplevelse, når du kontakter os og har brug for assistance.

Har du spørgsmål om produkterne, er du altid velkommen til at kontakte os.



Vi tilbyder

[buch-holm.dk/sortiment](http://buch-holm.dk/sortiment)

BUCH & HOLM  
Carsten Andersen  
Tlf.: 44 54 00 55  
E-mail: [can@buch-holm.dk](mailto:can@buch-holm.dk)



BUCH & HOLM

Buch & Holm A/S - Marielundvej 39 - 2730 Herlev - tlf: 44 54 00 00  
e-mail: [b-h@buch-holm.dk](mailto:b-h@buch-holm.dk) - [www.buch-holm.dk](http://www.buch-holm.dk)

Vi ved, hvad der skal til...