



Vakuumfittings

Flanger - Spænderinge - Vakuumslinger

BUCH  HOLM

Vi ved, hvad der skal til...

Vakuumfittings - KF Små flange rørforbindelser

KF's små flange rørforbindelser bruges især i højvakuumteknologien. De er også velegnede til gasformige og flydende medier. Foretrukne anvendelsesområder er forskningsinstitutter, laboratorier, halvlederindustri, medicinsk teknologi, måle- og kontrolteknologi, laser og nuklear teknologi.

Små flangeforbindelser bruges specielt til vakuumteknologiske applikationer. I samlingen er KF-centreringsringen lavet af rustfrit stål, aluminium eller PTFE-materialer arrangeret sammen med en fast KF O-ring mellem de to KF-flanger, enten af en KF indre centreringsring på indersiden af flangen eller af en KF ydre centreringsring på ydersiden af flangen.

Under samlingen placeres centreringsringen med O-ringen mellem de to flanger. Centreringsringen kan være en indre, en ydre eller en adaptercentreringsring. På denne måde er flangerne og centreringsringen koaksialt centreret. Derefter påspændes spændringen på flangerne og lukkes, indtil flangerne kommer mod centreringsringen. Dermed vil flangerne presses tæt mod O-ringen, så en tæt forbindelse opnås. Spændringen fås i mange forskellige designs.

Spænderinge

Spænderingene består af 2 hængslede aluminiumkæber, der griber om en KF-samling med centring. De hængslede kæber spændes sammen med en vingeskruer - intet værktøj er nødvendigt!

28110310	KF DN 10/16 spændering, FL-Optimal, aluminium
28110311	KF DN 20/25 spændering, FL-Optimal, aluminium
28110312	KF DN 32/40 spændering, FL-Optimal, aluminium

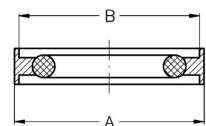
**Centerringe**

Vakuumfittings KF DN sættes sammen af to flangetyper, en centerring imellem og en spændering udvendigt. Vore fittings kan benyttes til det helt høje vakuum og op til 1,5 bar i overtryk.

Benyttes der en centerring med udvendig støtte i ringen, behøver man ikke at tage højde for flangernes indvendige diameter.

Denne centerring er med en udvendig ring.

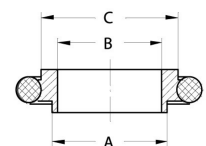
		A [mm]	B [mm]
28122110	KF DN 10/16 centerring, udvendig, alu/buna	32	30,1
28122210	KF DN 10/16 centerring, udvendig, alu/viton	32	30,1
28122111	KF DN 20/25 centerring, udvendig, alu/buna NBR	42	40,1
28122211	KF DN 20/25 centerring, udvendig, alu/viton	42	40,1
28122112	KF DN 32/40 centerring, udvendig, alu/buna	57	55,1
28122212	KF DN 32/40 centerring, udvendig, alu/viton	57	55,1
28122207	KF DN 50 centerring, udvendig, alu/viton	77	75,1

**Indvendige adapter centerringe**

Vakuumfittings KF DN sættes sammen af to flangetyper, en centerring imellem og en spændering udvendigt. Vore fittings kan benyttes til det helt høje vakuum og op til 1,5 bar i overtryk.

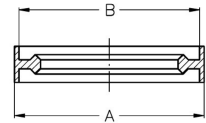
Denne adapter centerring er indvendig og har reduceringsstørrelse. Den benyttes som overgangs centerring fra en KF DN til en anden.

		A [mm]	B [mm]	C [mm]
28120310	KF DN 10/16 reducer centerring, indiv. rustfri/buna	12	10	17
28120311	KF DN 20/25 reducer centerring, indiv. rustfri/buna	22	20	26
28120312	KF DN 32/40 reducer centerring, indiv. rustfri/buna	34	32	41



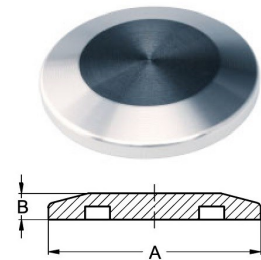
Centerringe uden o-ring

		A [mm]	B [mm]
28120810	KF DN 10/16 centerring, udvendig, metal/alu	32	30,1
28120811	KF DN 20/25 centerring, udvendig, metal/alu	42	40,1
28120812	KF DN 32/40 centerring, udvendig, metal/alu	57	55,1

**Blindflanger**

Blindflanger er "plader", der kan lukke en vakuumforbindelse. Deres størrelse er angivet som KF (Kleinflansch efter DIN)

		A [mm]	B [mm]
28130110	KF DN 10/16 blindflange, AISI304 Kan anvendes til KF 16 med både indvendig og udvendig centerring. Spænderingen er altid KF 16.	30	5
28130111	KF DN 20/25 blindflange, AISI304 Kan anvendes til KF 20 og 25 med både indvendig og udvendig centerring. Spænderingen er altid KF 25.	40	5
28134611	KF DN 20/25 Blindflange, AISI316L Kan anvendes til KF 20 og 25 med både indvendig og udvendig centerring. Spænderingen er altid KF 25.	40	5
28130112	KF DN 32/40 blindflange, AISI304 Kan anvendes til KF 32 og 40 med både indvendig og udvendig centerring. Spænderingen er altid KF 40.	55	5
28134612	KF DN 32/40 Blindflange, AISI316L Kan anvendes til KF 32 og 40 med både indvendig og udvendig centerring. Spænderingen er altid KF 40.	55	5

**Flangestykker/Svejsestykker**

Flangestykker/svejsestykker i rustfrit stål AISI 304. Stykket har KF flange i den ene ende og er beregnet til påsvejsning i den anden.

Kontakt os hvis du skal bruge flangestykker i rustfrit stål AISI 316L, borosilikatglas eller quartzglas.

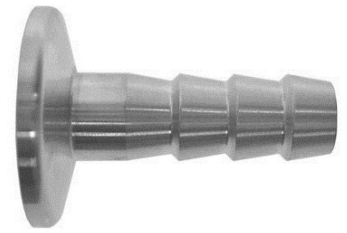
28130201	KF DN 10 flangestykke, kort, længde 16 mm, rustfri
28130301	KF DN 10 flangestykke, lang, længde 52 mm, rustfri
28134302	KF DN 16 flangestykke, kort, længde 16 mm, AISI316
28130202	KF DN 16 flangestykke, kort, længde 16 mm, rustfri
28130302	KF DN 16 flangestykke, lang, længde 52 mm, rustfri
28130203	KF DN 20 flangestykke, kort, længde 20 mm, rustfri
28130303	KF DN 20 flangestykke, lang, længde 55 mm, rustfri
28130204	KF DN 25 flangestykke, kort, længde 20 mm, rustfri
28130304	KF DN 25 flangestykke, lang, længde 55 mm, rustfri
28130205	KF DN 32 flangestykke, kort, længde 25 mm, rustfri
28130305	KF DN 32 flangestykke, lang, længde 58 mm, rustfri
28130206	KF DN 40 flangestykke, kort, længde 25 mm, rustfri
28130306	KF DN 40 flangestykke, lang, længde 58 mm, rustfri



Slangestudse til vakuum

Flangeforbindelse med slangestuds. Fremstillet i rustfri stål AISI304. Den totale længde er 40 mm.

28134901	KF DN 10 slangestuds Ø7 mm, rustfri
28022175	KF DN 10/16 slangestuds Ø8 mm, rustfri Dette er et specialfremstillet produkt, og kan derfor ikke returneres.
28130410	KF DN 10/16 slangestuds Ø12 mm, rustfri
28130411	KF DN 20/25 slangestuds Ø12 mm, rustfri
28130412	KF DN 32/40 slangestuds Ø12 mm, rustfri



Mellemstykker

Disse stykker har samme KF fittings i hver ende og deres længder varierer med deres KF størrelse. Fremstillet i rustfri stål AISI304.

28130501	KF DN 10 mellemstykke, længde 60 mm, rustfri Totallængden er 60 mm.
28130502	KF DN 16 mellemstykke, længde 80 mm, rustfri Totallængden er 80 mm.
28130504	KF DN 25 mellemstykke, længde 100 mm, rustfri Totallængden er 100 mm.
28130506	KF DN 40 mellemstykke, længde 130 mm, rustfri Totallængden er 130 mm.



Reduktionsstykker

Disse fittings konverterer et flangemål til et andet. Alle mål er angivet som KF (Kleinflansch efter DIN)- størrelser. Totallængden er 30 mm. Fremstillet i rustfri stål AISI304.

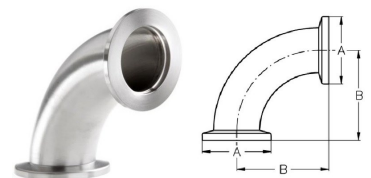
28130614	KF DN 25/10 reduceringsstykke, rustfrit
28130615	KF DN 25/16 reduceringsstykke, rustfrit 304
28130617	KF DN 40/10 reduceringsstykke, rustfrit 304
28130618	KF DN 40/16 reduceringsstykke, rustfrit 304
28130619	KF DN 40/25 reduceringsstykke, rustfrit 304



Bøjninger 90°

I denne gruppe finder du bøjninger, der vender en vakuumforbindelse med samme dimensioner 90°.

		A [mm]	B [mm]
28130701	KF DN 10 bøjningsstykke 90°, rustfrit	30	30
28130702	KF DN 16 bøjningsstykke 90°, rustfrit	30	40
28130704	KF DN 25 bøjningsstykke 90°, rustfrit	40	50
28130706	KF DN 40 bøjningsstykke 90°, rustfrit	55	65



T-stykke

T-stykker af rustfrit materiale. For hver ende er der en KF-fitting af samme størrelse på alle tre grene. Grenenes længder varierer efter KF-fittingenes dimensioner.

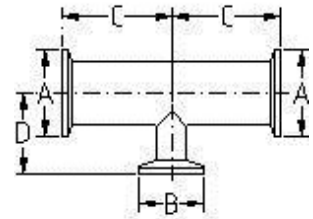
28130801	KF DN 10 T-stykke, rustfrit Den enkelte grens længde er 30 mm
28130802	KF DN 16 T-stykke, rustfrit Den enkelte grens længde er 40 mm.
28130804	KF DN 25 T-stykke, rustfrit Den enkelte grens længde er 50 mm.
28130806	KF DN 40 T-stykke, rustfrit Den enkelte grens længde er 65 mm



T-stykke, reduktion

T-stykker med reduktion angives med 2 KF mål. Det største går lige gennem de to længste grene og det mindste gå fra i en ret vinkel på fittingenes længste stykke. Grenenes længder varierer med KF-fittingenes størrelse.

28133814	KF DN 25/10 T-reduceringsstykke, rustfrit Gennemgående KF 25 længde på "ben" 50 mm(C) Reduktion KF 10 længde på "ben" 37 mm(D)
28133815	KF DN 25/16 T-reduceringsstykke, rustfrit Gennemgående KF 25 længde på "ben" 50 mm(C) Reduktion KF 16 længde på "ben" 37 mm(D)
28133817	KF DN 40/10 T-reduceringsstykke, rustfrit Gennemgående KF 40 længde på "ben" 50 mm(C) Reduktion KF 10 længde på "ben" 29,5 mm(D)
28133818	KF DN 40/16 T-reduceringsstykke, rustfrit Gennemgående KF 40 længde på "ben" 65 mm(C) Reduktion KF 16 længde på "ben" 45 mm(D)
28133819	KF DN 40/25 T-reduceringsstykke, rustfrit Gennemgående KF 40 længde på "ben" 65 mm(C) Reduktion KF 25 længde på "ben" 45 mm(D)



Kryds

Krydsstykke med 4 grene. Hver gren har samme KF.

28130901	KF DN 10 krydsstykke, rustfrit Længden af det enkelte "ben" er 30 mm.
28130902	KF DN 16 krydsstykke, rustfrit Længden af det enkelte "ben" er 40 mm.
28130904	KF DN 25 krydsstykke, rustfrit Længden af det enkelte "ben" er 50 mm.
28130906	KF DN 40 krydsstykke, rustfrit Længden af det enkelte "ben" er 65 mm.



Kryds, reduktion

Disse krydsstykker har samme KF mål i hver af de to modsat rettede "ben". "De fire"ben" har typisk ikke parvis samme længde.

28131014	KF DN 25/10 krydsreducer, rustfri Kort "ben" KF 10 længde 37 mm Langt "ben" KF 25 længde 50 mm
28131015	KF DN 25/16 krydsreducer, rustfri Kort "ben" KF 16 længde 37 mm Langt "ben" KF 25 længde 50 mm
28131017	KF DN 40/10 krydsreducer, rustfri Kort "ben" KF 10 længde 45 mm Langt "ben" KF 40 længde 65 mm
28131018	KF DN 40/16 krydsreducer, rustfri Kort "ben" KF 16 længde 45 mm Langt "ben" KF 40 længde 65 mm



Fleksible bælgslanger, rustfri stål

Fleksible bælgslanger i rustfrit stål. Forsynet med KF fittings i begge ender.

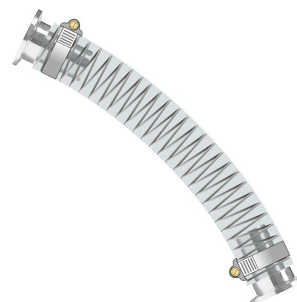
28131301	KF DN 10 flex-slange 50 cm, rustfri
28131501	KF DN 10 flex-slange 100 cm, rustfri
28131302	KF DN 16 flex-slange 50 cm, rustfri
28131502	KF DN 16 flex-slange 100 cm, rustfri
28131304	KF DN 25 flex-slange 50 cm, rustfri
28131404	KF DN 25 flex-slange 75 cm, rustfri
28131504	KF DN 25 flex-slange 100 cm, rustfri
28131306	KF DN 40 flex-slange 50 cm, rustfri
28131506	KF DN 40 flex-slange 100 cm, rustfri



Fleksible bælgslanger, PVC

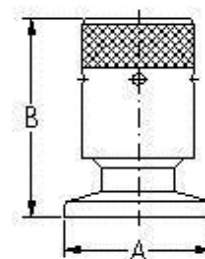
PVC-slange med en indlagt støttespiral af rustfrit stål. Forsynet med KF fittings i begge ender.

28138402	KF DN 16 armeret PVC slange, 50 cm
28138502	KF DN 16 armeret PVC slange, 100 cm
28138404	KF DN 25 armeret PVC slange, 50 cm
28138504	KF DN 25 armeret PVC slange, 100 cm
28138406	KF DN 40 armeret PVC slange, 50 cm
28138506	KF DN 40 armeret PVC slange, 100 cm
2825702	NW16/25 armeret PVC slange 100 cm. Martin Christ



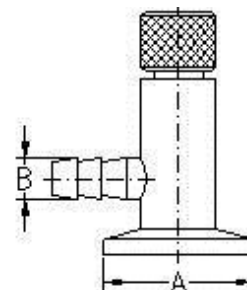
Indluftningsventiler

28140101	KF DN 10 indluftningsventil, manuel Totallængden (B) er 40 mm.
----------	---



Gas indgangsventil

28140301	KF DN 10 gas inlet ventil, rustfri Med slangestuds, Ø8 mm. Totallængde: 65 mm
----------	---



Afspærringsventiler

Kugleventil i messing/PTFE.

141502	Afspærringsventil, kugle, SS/messing/PTFE, KF DN16 Total længde: 95 mm
28141504	Afspærringsventil, kugle, SS/messing/PTFE, KF DN25 Total længde: 115 mm
28141506	Afspærringsventil, kugle, SS/messing/PTFE, KF DN40 Total længde: 140 mm



Vakuummåleinstrumenter

28150101	Kapselvakuummeter 1000 - 0 mbar, flange KF DN 10
-----------------	---





Tillid er noget, man gør sig fortjent til...

Hos Buch & Holm ved vi, hvad der skal til og vi ved, at indkøb af udstyr i høj grad drejer sig om tillid. Selv mindre ubetydelige fejkøb kan afstedkomme mange unødvendige ærgrelser.

Vi lægger derfor altid vægt på at kunne yde nødvendig og kvalificeret rådgivning, at sikre levering til aftalt tid og have kompetent teknisk service, hvis der skulle være behov for det.

Vores servicekoncept har bevist sig selv i mere end 80 år og vi holder fast i, at du som kunde får en god oplevelse, når du kontakter os og har brug for assistance.

Har du spørgsmål om produkterne, er du altid velkommen til at kontakte os.



Vi tilbyder

Carsten Andersen
Product Manager
Tlf: 44 54 00 55
E-mail: can@buch-holm.dk



BUCH & HOLM

Buch & Holm A/S - Marielundvej 39 - 2730 Herlev - tlf: 44 54 00 00
e-mail: b-h@buch-holm.dk - www.buch-holm.dk

Vi ved, hvad der skal til...